

## КАДАСТРОВЫЙ ПАСПОРТ

Помещения

Лист № 1 , всего листов 2

Дата 22 мая 2013 г.

Кадастровый номер 54:35:063320:400

Инвентарный номер (ранее присвоенный учетный номер) \_\_\_\_\_

1. Описание объекта недвижимого имущества

1.1. Кадастровый номер здания (сооружения), в котором расположено помещение 54:35:063320:63

1.2. Этаж (этажи), на котором расположено помещение: Этаж № 1

1.3. Общая площадь помещения: 197.3 кв.м

1.4

## Адрес (местоположение):

Субъект Российской Федерации	Новосибирская область	
Район	_____	
Муниципальное образование	Тип	г
	Наименование	Новосибирск
Населенный пункт	Тип	_____
	Наименование	_____
Улица (проспект, переулок и т.д.)	Тип	ул
	Наименование	Гризодубовой
Номер дома	37/4	
Номер корпуса	_____	
Номер строения	_____	
Литера	_____	
Номер помещения (квартиры)	_____	
Иное описание местоположения	_____	

1.5. Назначение помещения: нежилое

1.6. Вид жилого помещения в многоквартирном доме \_\_\_\_\_

1.7. Кадастровый номер квартиры, в которой расположена комната  
\_\_\_\_\_

1.8. Номер помещения на поэтажном плане: 13-23,30-32

1.9. Предыдущие кадастровые (условные) номера объекта недвижимого имущества:  
\_\_\_\_\_1.10. Примечание:  
\_\_\_\_\_1.11. филиал федерального государственного бюджетного учреждения «Федеральная кадастровая палата  
Федеральной службы государственной регистрации, кадастра и картографии» по НовосибирскойЗаместитель начальника отдела  
(полное наименование должности)области  
(наименование органа или организации)И. Л. Букша  
(инициалы, фамилия)

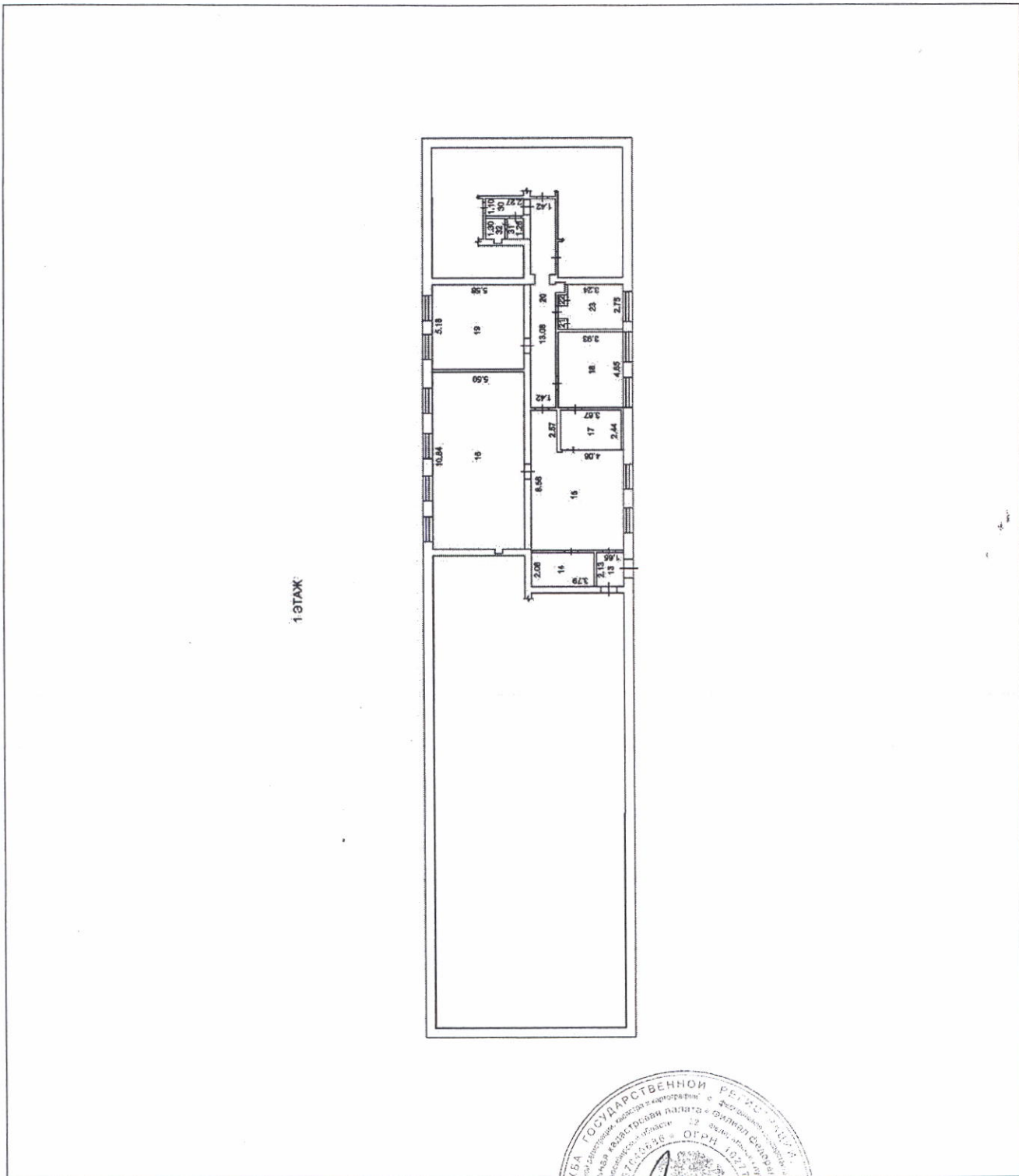
КАДАСТРОВЫЙ ПАСПОРТ  
Помещения

Лист № 2 , всего листов 2

Кадастровый номер 54:35:063320:400

Инвентарный номер (ранее присвоенный учетный номер) \_\_\_\_\_

2. План расположения помещения на этаже



Масштаб 1:379

Заместитель начальника отдела

(полное наименование должности)

М.П.

(подпись)

И. Л. Букша

(инициалы, фамилия)



